

“El futuro del pádel exige regulación”



Juan Antonio Pérez,
CEO y Co-founder de Led Projects

Led Projects impulsa una nueva generación de soluciones técnicas donde la iluminación deja de ser soporte para convertirse en infraestructura estratégica global

En pocos años, el pádel ha pasado de ser un deporte social a convertirse en un producto audiovisual global, y la iluminación se ha convertido en un elemento crítico. Aquí entra Led Projects, una compañía especializada en

iluminación deportiva que participa en la evolución técnica del pádel moderno.

Pregunta. El pádel ha vivido una transformación acelerada. ¿Cómo ha evolucionado la iluminación en este proceso?

Respuesta. En 2013 la mayoría de pistas utilizaban halogenuros metálicos y el led empezaba a introducirse. No existían soluciones específicas para pádel; se adaptaban sistemas pensados para otros usos. Eso implicaba menor eficiencia, falta de uniformidad y escasa optimización energética.

Hoy la iluminación es una infraestructura estratégica. El pádel es un producto global y la exigencia técnica ha aumentado. Podemos iluminar desde la pista de un pequeño club hasta la competición más importante del mundo. Y lo que desarrollamos en la élite lo trasladamos después al club local. Es el mismo principio que en la Fórmula 1: la innovación nace arriba y se aplica abajo.

P. ¿Qué aporta desarrollar ópticas específicas para pádel?

R. La pista de pádel tiene una geometría singular: espacio cerrado, paredes de vidrio y trayectorias de bola verticales. Una solución convencional ilumina de forma genérica; una óptica diseñada específicamente dirige el flujo con precisión, garantiza uniformidad y minimiza deslumbramientos.

Además, la regulación no es solo para grandes eventos. Un club puede reducir la potencia de sus pistas hasta un 10 % cuando no están en uso. Eso es eficiencia aplicada a la gestión diaria. La

profesionalización empieza en el detalle técnico.

P. Led Projects ha estado y está presente en la élite internacional. ¿Qué impacto tiene eso en la compañía?

R. Entre 2015 y 2023 fuimos iluminación oficial del World Padel Tour. Actualmente iluminamos la pista oficial de Premier Padel y grandes citas como Reserve Cup y Hexagon Cup. Recientemente hemos alcanzado un acuerdo por el que somos la iluminación oficial de la Federación Internacional de Pádel.

Esa presencia en la élite no es solo visibilidad. Es un laboratorio tecnológico real. Probamos soluciones en los entornos más exigentes y trasladamos esa innovación a más de 6.500 instalaciones deportivas iluminadas en todo el mundo.

P. La expansión internacional es otro eje clave. ¿Cómo condiciona la regulación esa estrategia?

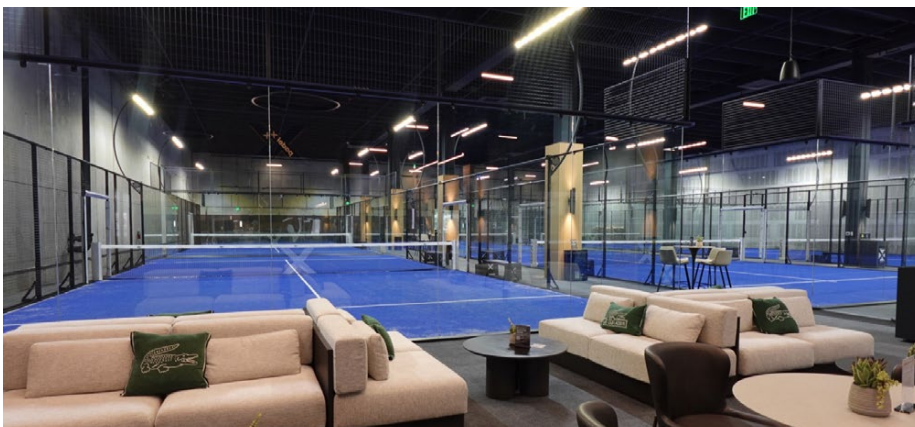
R. La regulación es determinante. Nuestro catálogo 2026 cuenta con certificación ETL, imprescindible para mercados como Estados Unidos, y cumple normativas como UNE-EN 12193 y UNE 147201.

Esta base técnica nos permite crecer en mercados en plena expansión como Alemania, Reino Unido y EE. UU., sin olvidar Asia. La certificación no es una barrera; es un filtro de calidad que ordena el sector y diferencia a quienes apuestan por desarrollo tecnológico propio.

P. ¿Hacia dónde se dirige el sector?

R. El siguiente paso es avanzar hacia una homologación global por parte de la Federación Internacional de Pádel. Más allá de las certificaciones nacionales, el pádel necesita un marco común que establezca estándares mínimos de instalación, del mismo modo que la FIFA homologa estadios de fútbol.

Si el pádel quiere consolidarse como industria deportiva internacional, necesita regulación, estandarización y tecnología sólida. La infraestructura técnica, entre la que se encuentra la iluminación, será uno de los pilares de esa madurez.



Más información
www.ledprojects.es